



УТВЕРЖДАЮ:  
Заведующий  
МДОУ «Детский сад «Березка»  
Е.В. Волкова

Приказ № 91-О от 28.11.2023 г.

**АКТ ОБСЛЕДОВАНИЯ № 1**  
**объекта социальной инфраструктуры к паспорту доступности ОСИ**  
**№ 03.01/2/15-3**

«28» ноября 2023 г.

**1. Общие сведения об объекте**

- 1.1. Наименование (вид) объекта: муниципальное дошкольное образовательное учреждение «Детский сад «Березка»
- 1.2. Адрес (тел., факс) объекта: 152025 Ярославская область, г. Переславль-Залесский, ул.50 лет Комсомола д.6 тел. 8(48535)3-28-34
- 1.3. Сведения о размещении объекта:
  - отдельно стоящее здание 2 этажей, 1735,2 кв.м
  - часть здания на первом этаже 867,5 кв. м и на втором этаже 867,7 кв. м
  - наличие прилегающего земельного участка (да, нет); площадь участка 8823 кв.м
- 1.4. Год постройки здания 1975, последнего капитального ремонта -
- 1.5. Дата предстоящих плановых ремонтных работ: текущего ежегодного.
- 1.6. Название организации (учреждения), (полное юридическое наименование – согласно Уставу, краткое наименование): муниципальное дошкольное образовательное учреждение «Детский сад «Березка», МДОУ «Детский сад «Березка»
- 1.7. Юридический адрес организации (учреждения): 152025 Ярославская область, г. Переславль-Залесский, ул.50 лет Комсомола д.6
- 1.8. Основание для пользования объектом (оперативное управление, аренда, собственность): оперативное управление
- 1.9. Форма собственности: муниципальная
- 1.10. Территориальная принадлежность: государственная
- 1.11. Вышестоящая организация (наименование): Управление образования Администрации города Переславля-Залесского
- 1.12. Адрес вышестоящей организации, другие координаты: 152020, Ярославская область, город Переславль-Залесский, ул. Трудовая 1А

**2. Характеристика деятельности организации на объекте**

- 2.1 Сфера деятельности: дошкольное образование
- 2.2 Виды оказываемых услуг:
  - дошкольное образование,
  - присмотр и уход за детьми.
- 2.3 Форма оказания услуг: на объекте.
- 2.4 Категории обслуживаемого населения по возрасту: дети.
- 2.5 Категории обслуживаемых инвалидов: инвалиды с нарушениями опорно-двигательного аппарата, инвалиды с нарушениями умственного развития, инвалиды с нарушениями слуха, нарушения зрения.
- 2.6 Плановая мощность: посещаемость (количество обслуживаемых в день); вместимость, пропускная способность: 222 ребенка

2.7. Участие в исполнении ИПРА инвалида, ребенка-инвалида: да

### 3. Состояние доступности объекта

3.1. Путь следования к объекту пассажирским транспортом (описать маршрут движения с использованием пассажирского транспорта)

Маршрут автобуса № 6, маршрут автобуса № 9 (остановка «Общежитие») наличие адаптированного пассажирского транспорта к объекту: нет.

3.2. Путь к объекту от ближайшей остановки пассажирского транспорта

3.2.1 расстояние до объекта от остановки транспорта: 85 м

3.2.2 время движения (пешком): 2 мин.

3.2.3 наличие выделенного от проезжей части пешеходного пути: да.

3.2.4 Перекрестки: *нерегулируемые; регулируемые, со звуковой сигнализацией, таймером; пешеходный переход*: нерегулируемый.

3.2.5 Информация на пути следования к объекту: *акустическая, тактильная, визуальная*; нет

3.2.6 Перепады высоты на пути: есть, (бордюрный камень на остановке, подъем к центральному входу в детский сад).

Их обустройство для инвалидов на коляске: нет

3.3. Организация доступности объекта для инвалидов - форма обслуживания

№ п/п	Категория инвалидов (вид нарушения)	Вариант организации доступности объекта (формы обслуживания) <*>
1	Все категории инвалидов и МГН	ДУ
	в том числе инвалиды:	
2	передвигающиеся на креслах-колясках	ВНД
3	с нарушениями опорно-двигательного аппарата	ДУ
4	с нарушениями зрения	ДУ
5	с нарушениями слуха	ДУ
6	с нарушениями умственного развития	А

\* - указывается один из вариантов: «А» - доступность всех зон и помещений универсальная; «Б» - доступны специально выделенные участки и помещения; «ДУ» - доступность условная: дополнительная помощь сотрудника, услуги на дому, дистанционно; «ВНД» - не организована доступность

3.4. Состояние доступности основных структурно-функциональных зон

№ п/п	Основные структурно-функциональные зоны	Состояние доступности, в том числе для основных категорий инвалидов**	Приложение	
			№ на плане	№ фото
1	Территория, прилегающая к зданию (участок)	ДП (К, О, Г, У); ДУ (С)		2
2	Вход (входы) в здание	ДП (Г, О, У); ДУ (С); ВНД (К)		

3	Путь (пути) движения внутри здания (в т.ч. пути эвакуации)	ДП (О, Г С, У); ВНД (К).		
4	Зона целевого назначения здания (целевого посещения объекта)	ДП (О, У); ДУ (Г, О, С); ВНД (К)		
5	Санитарно-гигиенические помещения	ДП (Г, У); ДУ (О, С); ВНД (К)		
6	Система информации и связи (на всех зонах)	ДП (О, У, К); ДУ (С, Г)		
7	Пути движения к объекту (от остановки транспорта)	ДЧ(О, Г, У); ДУ (С); ВНД (К)		

\*\* Указывается: ДП - доступно полностью; ДЧ - доступно частично; ДУ - доступно условно, ВНД – недоступно.

3.5. Итоговое заключение о состоянии доступности ОСИ: объект доступен частично избирательно для инвалидов с нарушением опорно-двигательного аппарата, с нарушением слуха, с нарушением умственного развития, доступен условно (помощь сотрудника организации в учреждении, либо предоставление услуги на дому, дистанционно) для инвалидов с нарушением слуха и инвалидов, передвигающихся на креслах-колясках.

#### 4. Управленческое решение (проект)

4.1. Рекомендации по адаптации основных структурных элементов объекта:

№ п/п	Основные структурно-функциональные зоны объекта	Рекомендации по адаптации объекта (вид работы)*
1	Территория, прилегающая к зданию (участок)	Текущий ремонт (асфальтовое покрытие, укладка тактильной плитки)
2	Вход (входы) в здание	Текущий ремонт (расширение входной группы, оформление лестничного марша противоскользящей желтой контрастной полосой, укладка резинового противоскользящего покрытия, установка пандуса)
3	Путь (пути) движения внутри здания (в т.ч. пути эвакуации)	Индивидуальное решение ТСП (установка тактильных указателей, поручней, оборудование порогов перекатными пандусами, установка устройств, задерживающих закрытие дверей)
4	Зона целевого назначения здания (целевого посещения объекта)	Индивидуальное решение с ТСП (установка тактильных указателей, направляющих полос, установка рабочего стола для инвалидов - колясочников, регулируемого по высоте, видеоувеличителей)
5	Санитарно-	Индивидуальное решение с ТСП

	гигиенические помещения	(обустройство универсальной кабины, установка кнопки вызова для инвалидов «Доступная среда», установка тактильных указателей)
6	Система информации на объекте (на всех зонах)	Индивидуальное решение с ТСП (установка тактильно-звукового информатора НОТТ, светового маяка)
7	Пути движения к объекту (от остановки транспорта)	Текущий ремонт (ремонт асфальтового покрытия, устройство съездов с тротуара)
8	Все зоны и участки	Текущий ремонт (установка визуальной информации, тактильных средств и обозначений, кнопки вызова, поручней, звукового и светового маяка)

\*- указывается один из вариантов (видов работ): не нуждается; ремонт (текущий, капитальный); индивидуальное решение с ТСП; технические решения невозможны – организация альтернативной формы обслуживания.

4.1 Период проведения работ в рамках исполнения: планируется 2023 – 2030 гг., программа «Доступная среда»

4.2 Ожидаемый результат (по состоянию доступности) после выполнения работ по адаптации: ДЧ-В.

Оценка результата исполнения программы, плана (по состоянию доступности).

4.3 Для принятия решения требуется, не требуется (нужное подчеркнуть):

4.3.1 Согласование Межведомственной комиссии (наименование Комиссии по координации деятельности в сфере обеспечения доступной среды жизнедеятельности для инвалидов и других МГН): не требуется

4.3.2 Согласование работ с надзорными органами (в сфере проектирования и строительства): не требуется

4.3.3 Техническая экспертиза; разработка проектно-сметной документации: не требуется

4.3.4 Согласование с вышестоящей организацией: не требуется

4.3.5 Согласование с общественными организациями инвалидов: не требуется.

Имеется заключение уполномоченной организации о состоянии доступности объекта (наименование документа и выдавшей его организации, дата), не имеется

4.4 Информация размещена (обновлена) на Карте доступности субъекта Российской Федерации дата Система управления пространственной информацией о доступности объектов социальной инфраструктуры Ярославской области: да, gis76.ru, 05.12.2019г.

## 5. Особые отметки

### ПРИЛОЖЕНИЯ:

#### Результаты обследования

1	Территории, прилегающей к объекту	на 2 л.
2	Входа (выходов) в здание	на 3 л.
3	Путей движения в здании	на 3 л.
4	Зоны целевого назначения объекта	на 3 л.
5	Санитарно-гигиенических помещений	на 2 л.
6	Системы информации (и связи) на объекте	на 2 л.

Руководитель объекта заведующий МДОУ \_\_\_\_\_ Е. В. Волкова

Члены комиссии:




Волкова Е.В., заведующий МДОУ «Детский сад «Березка»



Финошина Н.А., консультант УО Администрации города  
Переславля-Залесского



Маркелова Н.А., заведующий хозяйством МДОУ «Детский сад  
«Березка»

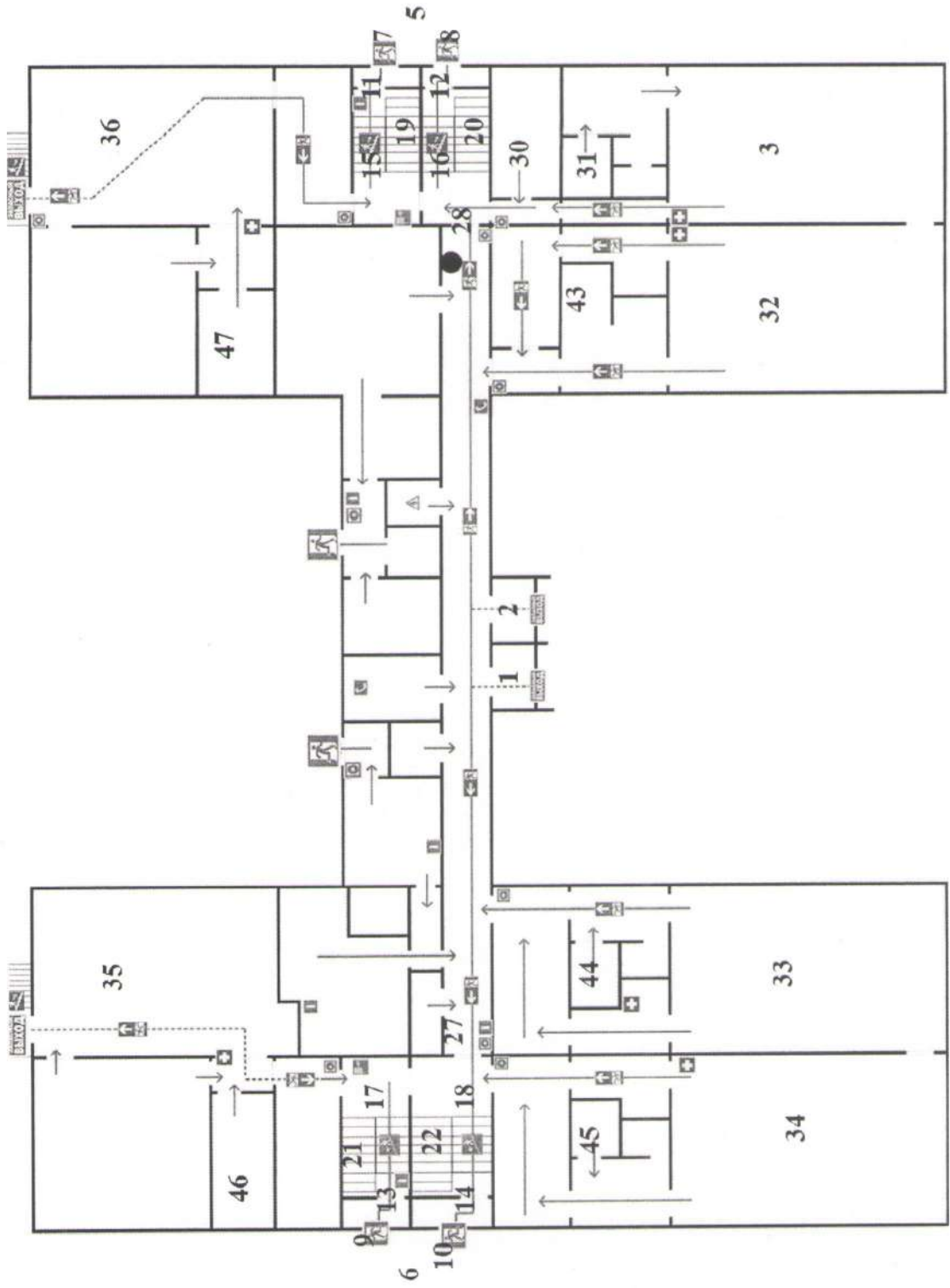


Барина Г.И., старший воспитатель МДОУ «Детский сад  
«Березка»



Шарикова Т.К., председатель Переславль-Залесской городской  
организации ЯОО ВОИ

План 1 этажа



План 2 этажа

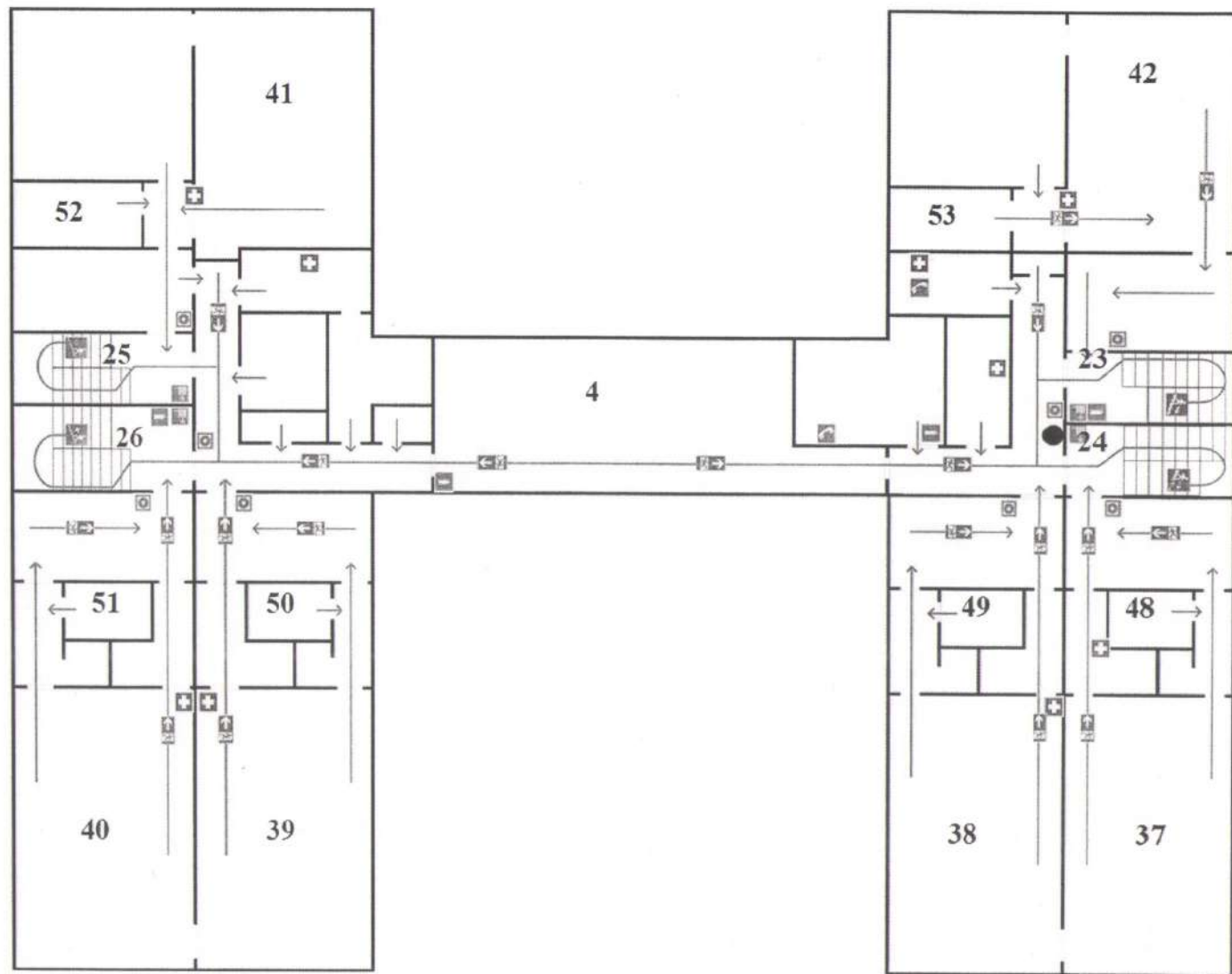


Фото 1



фото 2



фото 3





Приложение 1  
к Акту обследования ОСИ  
к паспорту доступности ОСИ  
№ 03.01/2/15-3  
от «30» ноября 2023 г.

**I. Результаты обследования:**

**1. Территории, прилегающей к зданию (участка)**

**муниципального дошкольного образовательного учреждения «Детский сад «Березка», 152020, Ярославская область,  
г. Переславль-Залесский, ул. 50 лет Комсомола д.6**

N п/п	Наименование функционально-планировочного элемента	Наличие элемента			Выявленные нарушения и замечания		Работы по адаптации объектов	
		есть/ нет	на плане	N фото	Содержание	Значимо для инвалида (категория)	Содержание	Виды работ
1.1	Вход (входы) на территорию	есть		1	Нет визуальной информации, кнопки вызова и тактильных обозначений	К, О, С	Установить визуальную информацию, кнопку вызова, визуальную тактильные обозначения	Текущий ремонт
1.2	Путь (пути) движения на территории	есть	-	3	- Отсутствует тактильная плитка -неровное покрытие путей движения -частичное отсутствие бордюров по	Все	-Установить тактильную плитку; -устранить неровное покрытие путей движения -установить бордюры по краям пешеходных путей (0,05 м)	ТСР Текущий ремонт

					краям пешеходных путей (0,05 м)				
1.3	Лестница (наружная)	нет							
1.4	Пандус (наружный)	нет							
1.5	Автостоянка и парковка	есть		2		Все			
	ОБЩИЕ требования к зоне				Вход на территорию, пути движения на территории не соответствуют требованиям.	Все	Установить информацию, асфальтное установить плитку	визуальную заменить покрытие, тактильную	Текущий ремонт

II. Заключение по зоне:

Наименование структурно-функциональной зоны	Состояние доступности* (к пункту 3.4 Акта обследования ОСИ)	Приложение		Рекомендации по адаптации (вид работы)** к пункту 4.1 Акта обследования ОСИ
		N на плане	N фото	
Территория, прилегающая к зданию	ДП (К, О, Г, У); ДУ (С)	-	1,2, 3	Организационные мероприятия, ТСП, ремонт

\* Указывается: ДП - доступно полностью; ДЧ - доступно частично; ДУ - доступно условно, ВНД – временно недоступно

\*\*указывается один из вариантов: не нуждается; ремонт (текущий, капитальный); индивидуальное решение с ТСП; технические решения невозможны – организация альтернативной формы обслуживания

Комментарий к заключению: \_\_\_\_\_



φωτο 5



φωτο 4

фото 6

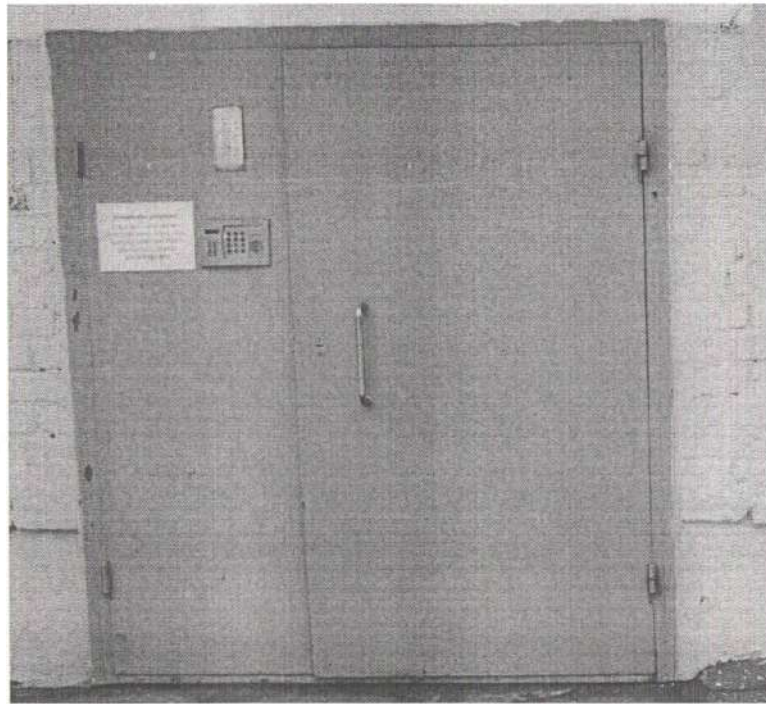
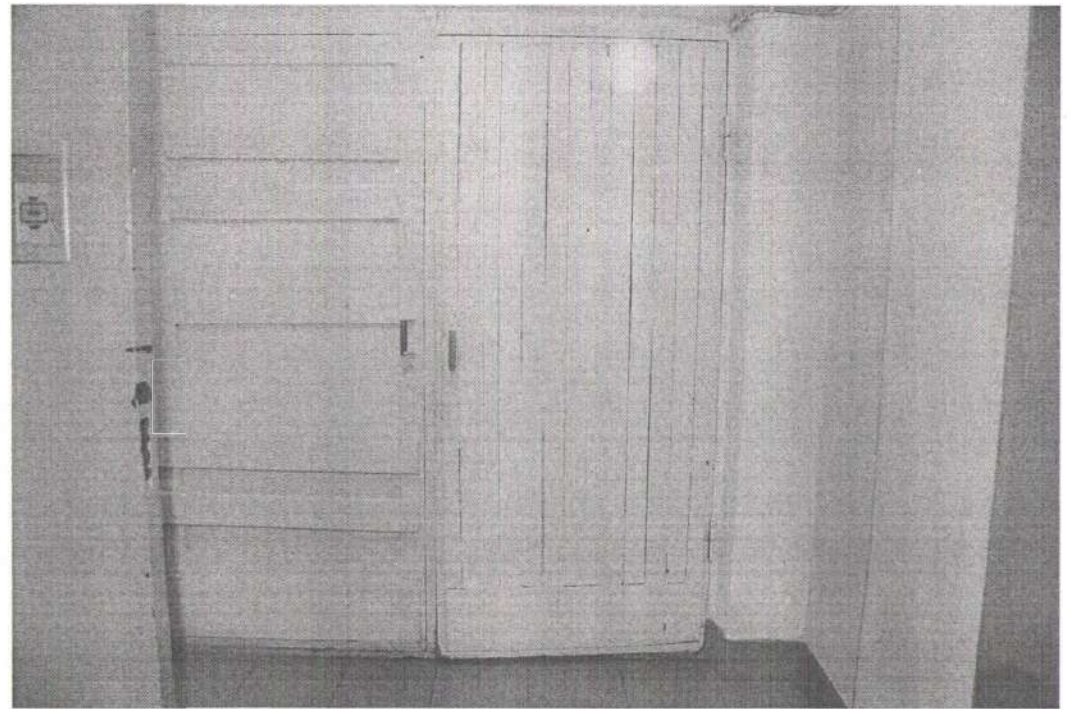


фото 7



Приложение 2  
к Акту обследования ОСИ  
к паспорту доступности ОСИ  
№ 03.01/2/15-3  
от «30» ноября 2023 г.

**I. Результаты обследования:  
2. Входа (входов) в здание**

**муниципального дошкольного образовательного учреждения «Детский сад «Березка», 152020, Ярославская область,  
г. Переславль-Залесский, ул. 50 лет Комсомола д.6**

N п/п	Наименование функционально-планировочного элемента	Наличие элемента			Выявленные нарушения и замечания		Работы по адаптации объектов	
		есть/ нет	N на плане	N фото	Содержание	Значимо для инвалида (категория)	Содержание	Виды работ
2.1	Лестница (наружная)	нет						
2.2	Пандус (наружный)	нет			Отсутствует наружный пандус	К, О	Приобретение порогового (перекатного) пандуса	Индивидуальное решение с ТСР
2.3	Входная площадка (перед дверью)	есть	5,6	4, 5	2 входные площадки. С центрального входа площадка расположена на высоте 20 см. Со стороны Гимназии площадка ровная,	О, Г, С,К	С центрального входа сделать нормативный подъем. На двух площадках: -установка нормативного водоотвода; -установить звуковые и световые сигналы,	ТСР, ремонт

					отсутствует нормативный водоотвод. Отсутствуют звуковые и световые сигналы. Отсутствует контрастная полоса перед дверью, антискользящая полоса		нанести контрастные и антискользящие полосы	
		-			Установка домофонов на высоте 1.5 м	К	Установка кнопки вызова для инвалидов на нужной высоте	ТСР
2.4	Дверь (входная)	есть	7,8,9, 10	6	4 входные двери одинаковые. -отсутствует контрастная маркировка на входной двери -отсутствует тактильная предупреждающая информация, перед дверным проемом; порог -6 см	О,С,К	-Нанести контрастную маркировку на входной двери -нанести тактильную предупреждающую информацию перед дверным проемом за 0,8 м; -организовать преодоление барьеров посредством оказания ситуационной помощи	ТСР, Ремонт
2.5	Тамбур	есть	11,12, 13,14	7	4 одинаковых тамбура: Ширина дверного проема из тамбура к путям движения - 1 м.,	О,У,С,К	Организовать преодоление барьеров в виде порога и узкого дверного проема посредством оказания	-

				перед дверным проемом порог -3 см		ситуативной помощи	
	ОБЩИЕ требования к зоне			Входная группа не соответствует требованиям, отсутствует пандус, тактильная разметка и тактильная информация	О,Г,С,К	Нанесение тактильной разметки, размещение тактильной информации, приобретение порогового (перекатного) пандуса.	Текущий ремонт

II. Заключение по зоне:

Наименование структурно-функциональной зоны	Состояние доступности* (к пункту 3.4 Акта обследования ОСИ)	Приложение		Рекомендации по адаптации (вид работы)** к пункту 4.1 Акта обследования ОСИ
		N на плане	N фото	
Входы в здание	ДП (Г, О, У); ДУ (С); ВНД (К)	5-14	4-7	индивидуальное решение с ТСР, ремонт

\* Указывается: ДП - доступно полностью; ДЧ - доступно частично; ДУ - доступно условно, ВНД – временно недоступно

\*\* Указывается один из вариантов: не нуждается; ремонт (текущий, капитальный); индивидуальное решение с ТСР; технические решения невозможны – организация альтернативной формы обслуживания

Комментарий к заключению:

---



---

фото 8



фото 9





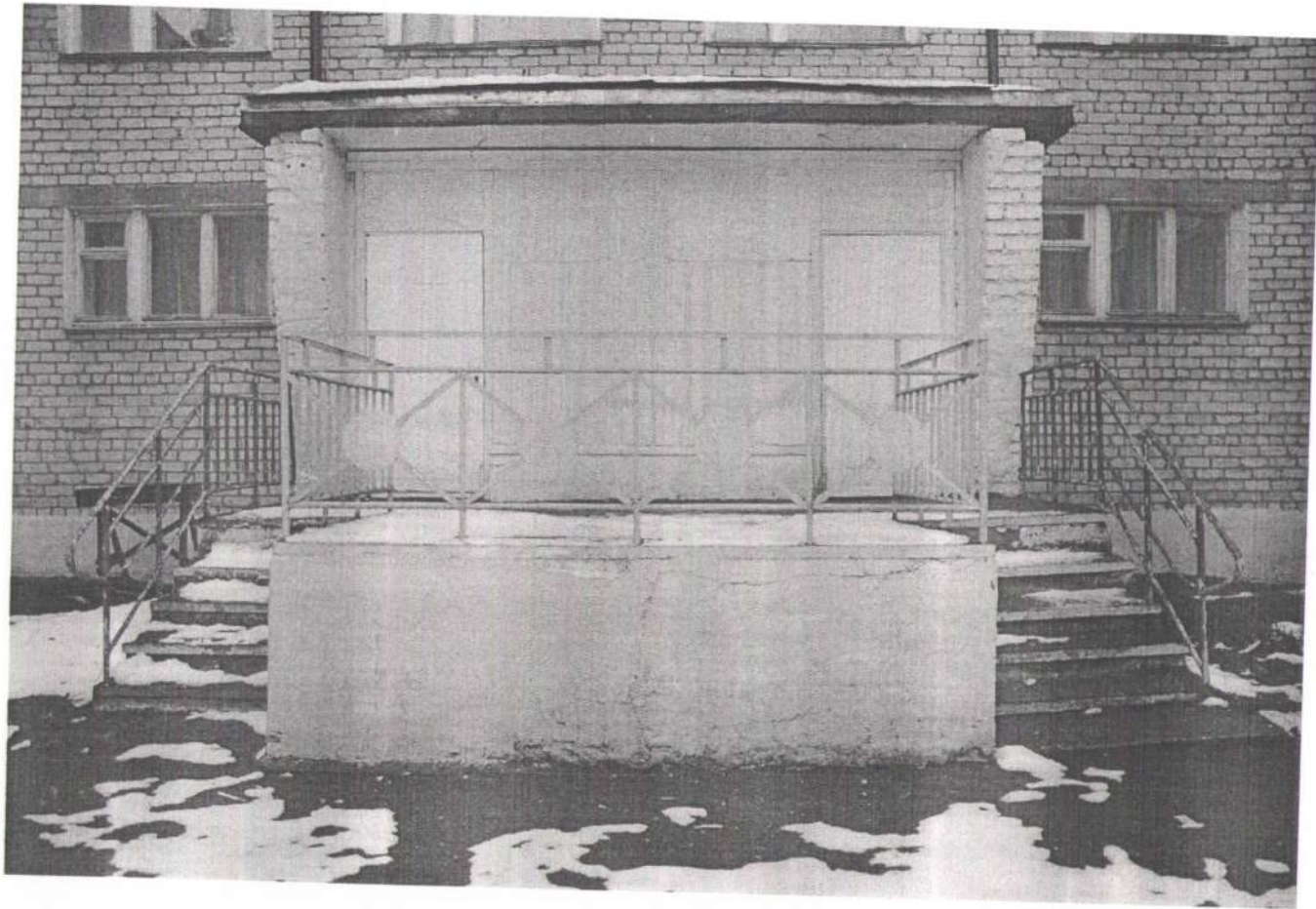
фото 10



фото 11



фото 12



Приложение 3  
к Акту обследования ОСИ  
к паспорту доступности ОСИ  
№ 03.01/2/15-3  
от «30» ноября 2023 г.

**I. Результаты обследования:  
3. Пути (путей) движения внутри здания  
(в т.ч. путей эвакуации)**

**муниципального дошкольного образовательного учреждения «Детский сад «Березка», 152020, Ярославская область,  
г. Переславль-Залесский, ул. 50 лет Комсомола д.6**

N п/п	Наименование функционально-планировочного элемента	Наличие элемента			Выявленные нарушения и замечания		Работы по адаптации объектов	
		есть/ нет	N на плане	N фото	Содержание	Значимо для инвалида (категория)	Содержание	Виды работ
3.1	Коридор (вестибюль, зона ожидания, галерея, балкон)	есть	15,16, 17,18	8,9	-Отсутствие комплексной информации о пути и направлении движения со схемой расположения и функциональным назначением помещений	Все	-Разместить на путях движения комплексную информацию о пути и направлении движения со схемой расположения и функциональным назначением помещений	ТСР
3.2	Лестница (внутри здания)	есть	19,20, 21,22	10	4 одинаковые лестницы.	О, С, К	-Установить нормативные поручни на высоте 0,9 м со	ТСР

					Межэтажные площадки между лестничными маршами (1.10х2.40), на втором этаже(1.20 х2.40) не соответствуют нормативам -отсутствие второго поручня -лестницы не дублируются пандусами или подъёмными устройствами		второй стороны и горизонтальным завершением на 0,3 м  Расширение лестничного проема и межэтажных площадок.	технические решения невозможны
3.3	Пандус (внутри здания)	нет						Технические решения невозможны
3.4	Лифт пассажирский (или подъемник)	нет						Технические решения невозможны
3.5	Дверь	есть	2 этаж: 23,24, 25,26 1 этаж: 27,28	11	Дверные проемы на 1 и 2 этажах менее 0,9 м  Ненормативное размещение информационных обозначений помещений	К  Все	Расширение дверных проемов  Установить информационные рельефные таблички к каждому помещению рядом с дверью на высоте 1,4 до 1,75 м со стороны дверной ручки	Технические решения невозможны  ТСР

3.6	Пути эвакуации (в т.ч. зоны безопасности)	есть	1,2	12	Запасные выходы со стороны улице требуют капитального ремонта. Нет поручня, старые ступеньки.	Все	-произвести капитальный ремонт запасных выходов	Ремонт
	ОБЩИЕ требования к зоне				Ширина дверных проемов и высота порогов не соответствуют требованиям.	К		технические решения невозможны

II. Заключение по зоне:

Наименование структурно-функциональной зоны	Состояние доступности* (к пункту 3.4 Акта обследования ОСИ)	Приложение		Рекомендации по адаптации (вид работы)** к пункту 4.1 Акта обследования ОСИ
		№ на плане	№ фото	
Пути (путей) движения внутри здания (в т.ч. путей эвакуации)	ДП (О, С, Г, У); ВНД (К)	1,2, 23-28	8-12	Индивидуальное решение с ТСР, ремонт

\* Указывается: ДП - доступно полностью; ДЧ - доступно частично; ДУ - доступно условно, ВНД – временно недоступно

\*\* Указывается один из вариантов: не нуждается; ремонт (текущий, капитальный); индивидуальное решение с ТСР; технические решения невозможны – организация альтернативной формы обслуживания

Комментарий к заключению:

---

фото 13



фото 14



фото 15



фото 16



фото 17

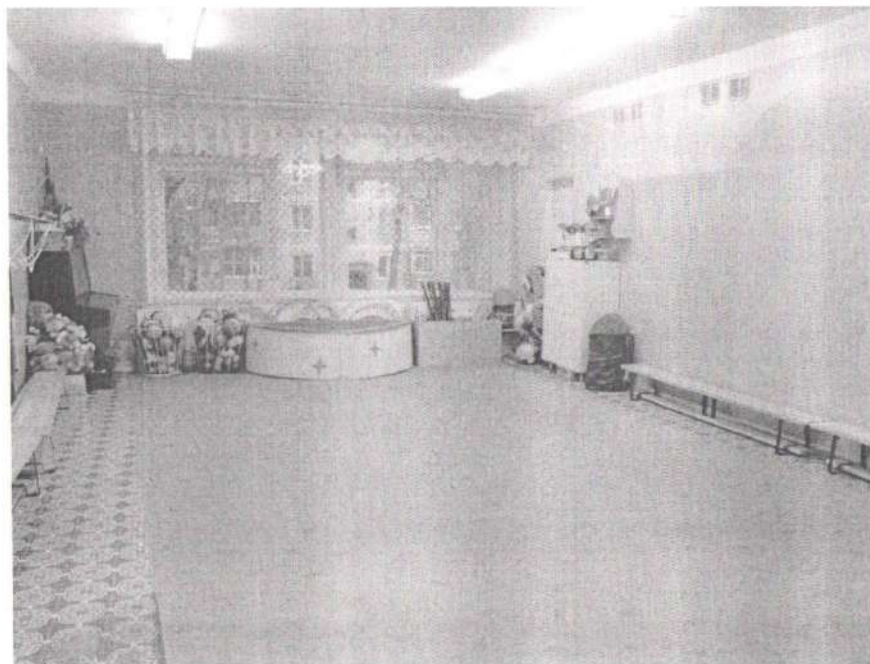


фото 18

