

УТВЕРЖДАЮ



АКТ ОБСЛЕДОВАНИЯ
объекта социальной инфраструктуры
К ПАСПОРТУ ДОСТУПНОСТИ ОСИ
N 03.01/2/15-1

1. Общие сведения об объекте

- 1.1. Наименование (вид) объекта отдельно стоящее здание
1.2. Адрес (тел., факс) объекта 152025 Ярославская область, г. Переславль-Залесский, ул.50 лет Комсомола д.6 тел. 8(48535)3-28-34
1.3. Сведения о размещении объекта:
- отдельно стоящее здание 2 этажей, 1750 кв.м
- часть здания _____ этажей (или на _____ этаже), _____ кв.м
- наличие прилегающего земельного участка (да, нет); 8895 кв.м
1.4. Год постройки здания 1975, последнего капитального ремонта
1.5. Дата предстоящих плановых ремонтных работ: текущего 2016г., капитального
1.6. Название организации (учреждения), (полное юридическое наименование – согласно Уставу, краткое наименование) муниципальное дошкольное образовательное учреждение «Детский сад «Березка», МДОУ «Детский сад «Березка»
1.7. Юридический адрес организации (учреждения) 152025 Ярославская область, г. Переславль-Залесский, ул.50 лет Комсомола д.6

2. Характеристика деятельности
организации на объекте

- 2.1 Сфера деятельности: образование
2.2 Виды оказываемых услуг дошкольное образование, присмотр и уход.
2.3 Форма оказания услуг: на объекте, индивидуальное обучение на дому.
2.4 Категории обслуживаемого населения по возрасту: дети
2.5 Категории обслуживаемых инвалидов: инвалиды с нарушениями опорно-двигательного аппарата, инвалиды с нарушениями умственного развития, инвалиды с нарушениями слуха
2.6 Плановая мощность: посещаемость (количество обслуживаемых в день), вместимость, пропускная способность 222 ребенка
2.7 Участие в исполнении ИПР инвалида, ребенка-инвалида (да, нет) да
и других маломобильных групп населения (МГН)

3. Состояние доступности объекта

- 3.1. Путь следования к объекту пассажирским транспортом
(описать маршрут движения с использованием пассажирского транспорта)

Маршрут автобуса № 6, маршрут автобуса № 9 (остановка «Общежитие»)

наличие адаптированного пассажирского транспорта к объекту нет.

3.2.1 расстояние до объекта от остановки транспорта 85 м

3.2.2 время движения (пешком) 2 мин.

3.2.3 наличие выделенного от проезжей части пешеходного пути да,

3.2.4 Перекрестки: нерегулируемые; регулируемые, со звуковой сигнализацией, таймером; пешеходный переход нерегулируемый

3.2.5 Информация на пути следования к объекту: акустическая, тактильная, визуальная; нет

3.2.6 Перепады высоты на пути: есть, нет (бордюрный камень на остановке, подъем к центральному входу в детский сад)

Их обустройство для инвалидов на коляске: нет

3.3. Организация доступности объекта для инвалидов - форма обслуживания

№ п/п	Категория инвалидов (вид нарушения)	Вариант организации доступности объекта (формы обслуживания) <*>
1	Все категории инвалидов и МГН	ДУ
	в том числе инвалиды:	
2	передвигающиеся на креслах-колясках	ВНД
3	с нарушениями опорно-двигательного аппарата	ДУ
4	с нарушениями зрения	ДУ
5	с нарушениями слуха	ДУ
6	с нарушениями умственного развития	А

<*> Указывается один из вариантов: "А", "Б", "ДУ", "ВНД".

3.4. Состояние доступности основных структурно-функциональных зон

№ п/п	Основные структурно-функциональные зоны	Состояние доступности, в том числе для основных категорий инвалидов <***>	Приложение	
			№ на плане	№ фото
1	Территория, прилегающая к зданию (участок)	ДЧ-И (О,Г,У);ДУ (С); ВНД (К).		
2	Вход (входы) в здание	ДЧ-И (О,Г,У);ДУ (С); ВНД (К).		
3	Путь (пути) движения внутри здания (в т.ч. пути эвакуации)	ДЧ-И (О,Г,У);ДУ (С); ВНД (К).		
4	Зона целевого назначения здания (целевого посещения объекта)	ДЧ-И (О,Г,У);ДУ (С); ВНД (К).		
5	Санитарно-гигиенические помещения	ДЧ-И (О,Г,У);ДУ (С); ВНД		

		(К).		
6	Система информации и связи (на всех зонах)	ДЧ-И (О,Г,У);ДУ (С); ВНД (К).		
7	Пути движения к объекту (от остановки транспорта)	ДЧ-И (О,Г,У);ДУ (С); ВНД (К).		

<*> Указывается: ДП-В - доступно полностью всем; ДП-И (К, О, С, Г, У) - доступно полностью избирательно (указать категории инвалидов); ДЧ-В - доступно частично всем; ДЧ-И (К, О, С, Г, У) - доступно частично избирательно (указать категории инвалидов); ДУ - доступно условно, ВНД - недоступно.

3.5. ИТОГОВОЕ ЗАКЛЮЧЕНИЕ о состоянии доступности ОСИ: ДЧ-И (О,Г,У);ДУ (С); ВНД (К).

Объект признан **частично доступным избирательно для инвалидов с патологией опорно-двигательного аппарата**. Необходимо произвести ремонт на входе в здание, установить крючки для костылей и тростей в санитарно-гигиенических помещениях.

Объект признан **частично доступным избирательно для инвалидов с умственными нарушениями**. Необходимо установить информационные указатели, облегчающие навигацию по пути следования к ОСИ и в ОСИ.

Объект признан **частично доступным избирательно для инвалидов с нарушением слуха**. Необходимо приобрести переносную индукционную систему, организовать сурдоперевод при оказании услуг и проведении массовых мероприятий в зале.

Объект признан **доступным условно для инвалидов с нарушением зрения**. Необходимо нанести на всех зонах тактильную информацию и контрастную маркировку, выполняющие направляющую и предупреждающую функции.

Объект признан **недоступным для инвалидов, передвигающихся на креслах-колясках**, так как необходимо расширить все дверные проемы, лестничные марши, что технически невозможно.

4. Управленческое решение (проект)

4.1. Рекомендации по адаптации основных структурных элементов объекта:

№ п/п	Основные структурно-функциональные зоны объекта	Рекомендации по адаптации объекта (вид работы) <*>
1	Территория, прилегающая к зданию (участок)	Текущий ремонт (ремонт асфальтового покрытия)
2	Вход (входы) в здание	Текущий ремонт (установка пандуса с центрального входа, установка кнопки вызова для инвалидов "Доступная среда»)

3	Путь (пути) движения внутри здания (в т.ч. пути эвакуации)	Индивидуальное решение с ТСП (установка тактильных указателей, поручней, установка пандуса, оборудование порогов перекатными пандусами, расширение дверных проемов, замена дверей)
4	Зона целевого назначения здания (целевого посещения объекта)	Индивидуальное решение с ТСП (установка тактильных указателей, направляющих полос, установка рабочего стола для инвалидов - колясочников, регулируемого по высоте, видеоувеличителей, звуковые маяки)
5	Санитарно-гигиенические помещения	Индивидуальное решение с ТСП (обустройство универсальной кабины, установка кнопки вызова для инвалидов "Доступная среда», установка тактильных указателей)
6	Система информации на объекте (на всех зонах)	Индивидуальное решение с ТСП (установка тактильно-звукового информатора НОТТ, светового маяка)
7	Пути движения к объекту (от остановки транспорта)	Текущий ремонт (ремонт асфальтового покрытия, устройство съездов с тротуара)
8	Все зоны и участки	-Текущий ремонт: установка визуальной информации, тактильных средств и обозначений, кнопки вызова, поручней, звукового и светового маяка

<*> Указывается один из вариантов (видов работ): не нуждается; ремонт (текущий, капитальный); индивидуальное решение с ТСП; технические решения невозможны - организация альтернативной формы обслуживания.

4.2. Период проведения работ 2017-2030 гг., программа «Доступная среда».

4.3. Ожидаемый результат (по состоянию доступности) после выполнения работ по адаптации ДЧ-В

Оценка результата исполнения программы, плана (по состоянию доступности)

4.4. Для принятия решения требуется, не требуется (нужное подчеркнуть):

4.4.1. Согласование на Комиссии не требуется

(наименование Комиссии по координации деятельности в сфере обеспечения доступной среды жизнедеятельности для инвалидов и других МГН)

4.4.2. Согласование работ с надзорными органами (в сфере проектирования и строительства, архитектуры, охраны памятников, другое - указать) не требуется

4.4.3. Техническая экспертиза; разработка проектно-сметной документации требуется

4.4.4. Согласование с вышестоящей организацией (собственником объекта) требуется

4.4.5. Согласование с общественными организациями инвалидов требуется

4.4.6. Другое _____

Имеется заключение уполномоченной организации о состоянии доступности объекта (наименование документа и выдавшей его организации, дата), прилагается нет

4.7. Информация может быть размещена (обновлена) на Карте доступности субъекта Российской Федерации да, gis76.ru до 23.12.2016 г

5. Особые отметки

ПРИЛОЖЕНИЯ:

Результаты обследования:

- | | |
|--|---------|
| 1. Территории, прилегающей к объекту | на 3 л. |
| 2. Входа (входов) в здание | на 3 л. |
| 3. Путей движения в здании | на 3 л. |
| 4. Зоны целевого назначения объекта | на 7 л. |
| 5. Санитарно-гигиенических помещений | на 2 л. |
| 6. Системы информации (и связи) на объекте | на 2 л. |

Результаты фотофиксации на объекте _____ на 11 л.

Поэтажные планы, паспорт БТИ _____ на 2 л.

Другое (в том числе дополнительная информация о путях движения к объекту)

Члены комиссии:

Барина Т.И.

Новикова Л.В.

Морозова Е.В.

Бирюкова И.В.

Дурынина Л.К.

Сапожникова Е.

Шарикова Т.К.



Руководитель объекта:

Заведующий _____ Е.В. Волкова

(должность) (подпись) (расшифровка подписи)

План 1 этажа

3

32

33

34

31

42

43

44

30

1

2

47

28

15

11

7

5

19

16

12

8

20

9

13

17

21

19

6

10

14

18

22

46

36

35

45

План 2 этажа

37

38

39

40

48

49

50

51

25

26

4

23

24

42

53

41

52

Фото 1



фото 2



Приложение 1
к Акту обследования ОСИ
к паспорту доступности ОСИ
N 03.01/2/15-1
от "28" ноября 2017 г.

I. Результаты обследования:

1. Территории, прилегающей к зданию (участка)

**муниципального дошкольного образовательного учреждения «Детский сад «Березка», 152020, Ярославская область,
г. Переславль-Залесский, ул. 50 лет Комсомола д.6**

N п/п	Наименование функционально- планировочного элемента	Наличие элемента			Выявленные нарушения и замечания		Работы по адаптации объектов	
		есть/ нет	на плане	N фото	Содержание	Значимо для инвалида (категория)	Содержание	Виды работ
1	Вход (входы) на территорию	есть	-	2	Ширина калитки 90 см	К	Расширить калитку	Тр.
					-отсутствие информационн ых указателей, облегчающих навигацию по пути следования к ОСИ -неровное покрытие путей движения -отсутствие	Все	-установить информационные указатели облегчающих навигацию по пути следования к ОСИ -устранить неровное покрытие путей движения -установить бордюры по краям пешеходных путей (0,05 м)	ТСР. Тр. Орг.

					бордюров по краям пешеходных путей (0,05 м)			
1.2	Путь (пути) движения на территории	есть	-		-неровное покрытие путей движения -частичное отсутствие бордюров по краям пешеходных путей (0,05 м)	Все	-устранить неровное покрытие путей движения -установить бордюры по краям пешеходных путей (0,05 м)	ТСР. ТР. Орг.
1.3	Лестница (наружная)	нет						
1.4	Пандус (наружный)	нет						
1.5	Автостоянка и парковка	есть		1		Все		
	ОБЩИЕ требования к зоне				Вход на территорию, пути движения на территории не соответствуют требованиям.	Все	Установить визуальную информацию, установить тактильную плитку	Текущий ремонт

II. Заключение по зоне:

Наименование структурно-функциональной зоны	Состояние доступности <*>	Приложение		Рекомендации по адаптации (вид
		N на	N	

	(к пункту 3.4 Акта обследования ОСИ)	плане	фото	работы) <*>к пункту 4.1 Акта обследования ОСИ
Территория, прилегающая к зданию	ДЧ-И (О,Г,У);ДУ (С); ВНД (К).	-	1,2	Организационные мероприятия, ТСП, ремонт

 <*> Указывается: ДП-В - доступно полностью всем; ДП-И (К, О, С, Г, У) - доступно полностью избирательно (указать категории инвалидов); ДЧ-В - доступно частично всем; ДЧ-И (К, О, С, Г, У) - доступно частично избирательно (указать категории инвалидов); ДУ - доступно условно, ВНД - недоступно.

<*> Указывается один из вариантов: не нуждается; ремонт (текущий, капитальный); индивидуальное решение с ТСП; технические решения невозможны - организация альтернативной формы обслуживания.

Комментарий к заключению: _____

фото 3



фото 4



фото 5



фото 6



Приложение 2
к Акту обследования ОСИ
к паспорту доступности ОСИ
N 03.01/2/15-1
от "28" ноября 2017 г.

I. Результаты обследования:
2. Входа (входов) в здание

**муниципального дошкольного образовательного учреждения «Детский сад «Березка», 152020, Ярославская область,
г. Переславль-Залесский, ул. 50 лет Комсомола д.6**

N п/п	Наименование функционально-планировочного элемента	Наличие элемента			Выявленные нарушения и замечания		Работы по адаптации объектов	
		есть/ нет	N на плане	N фото	Содержание	Значимо для инвалида (категория)	Содержание	Виды работ
2.1	Лестница (наружная)	нет						
2.2	Пандус (наружный)	нет						
2.3	Входная площадка (перед дверью)	есть	5,6	3,4	2 входные площадки. С центрального входа площадка расположена на высоте 20 см., отсутствует информация об ОСИ. Со стороны Гимназии площадка	О,Г,У,С,К	С центрального входа сделать нормативный подъем. На двух площадках: -установка нормативного водоотвода; -размещение информации об ОСИ над входными площадками с размерами знаков, соответствующих	ТСР, ремонт

					ровная, отсутствует нормативный водоотвод; отсутствует информация об ОСИ, -отсутствует. Отсутствуют звуковые и световые сигналы. Отсутствует контрастная полоса перед дверью.		расстоянию рассмотрения, а также установка информационного табло об ОСИ со стороны дверной ручки на высоте 1,4-1,75м с дублированием рельефными знаками;	
		-			установка домофонов на высоте 1.5 м	К	установка кнопки вызова для инвалидов на нужной высоте	ТСР
2.4	Дверь (входная)	есть	7,8,9, 10	5	4 входные двери одинаковые. -отсутствует контрастная маркировка на входной двери -отсутствует тактильная предупреждающая информация, перед дверным проемом; порог -6 см	О,С,К	-нанести контрастную маркировку на входной двери -нанести тактильную предупреждающую информацию перед дверным проемом за 0,8 м; -организовать преодоление барьеров посредством оказания ситуационной помощи	ТСР, Ремонт
2.5	Тамбур	есть	11,12,13,14	6	4 одинаковых тамбура: Ширина дверного проема из	О,У,С,К	Организовать преодоление барьеров в виде порога и узкого	-

					тамбура к путям движения - 1 м., перед дверным проемом порог -3 см		дверного проема посредством оказания ситуативной помощи	
	ОБЩИЕ требования к зоне				Входная группа не соответствует требованиям, отсутствует пандус, тактильная разметка и тактильная информация	О,У,С,К	Нанесение тактильной разметки, размещение тактильной информации, установка пандуса	Текущий ремонт

II. Заключение по зоне:

Наименование структурно-функциональной зоны	Состояние доступности <*> (к пункту 3.4 Акта обследования ОСИ)	Приложение		Рекомендации по адаптации (вид работы) <***>к пункту 4.1 Акта обследования ОСИ
		N на плане	N фото	
Входы в здание	ДЧ-И (О,Г,У);ДУ (С); ВНД (К).	5-14	3-6	индивидуальное решение с ТСР, ремонт

 <*> Указывается: ДП-В - доступно полностью всем; ДП-И (К, О, С, Г, У) - доступно полностью избирательно (указать категории инвалидов); ДЧ-В - доступно частично всем; ДЧ-И (К, О, С, Г, У) - доступно частично избирательно (указать категории инвалидов); ДУ - доступно условно, ВНД - недоступно.

<***> Указывается один из вариантов: не нуждается; ремонт (текущий, капитальный); индивидуальное решение с ТСР; технические решения невозможны - организация альтернативной формы обслуживания.

Комментарий к заключению: _____

фото 7



фото 8



фото 9



фото 10



фото 11



Приложение 3
к Акту обследования ОСИ
к паспорту доступности ОСИ
№ 03.01/2/15-1
от "28" ноября 2017 г.

I. Результаты обследования:
3. Пути (путей) движения внутри здания
(в т.ч. путей эвакуации)

**муниципального дошкольного образовательного учреждения «Детский сад «Березка», 152020, Ярославская область,
г. Переславль-Залесский, ул. 50 лет Комсомола д.6**

N п/п	Наименование функционально- планировочного элемента	Наличие элемента			Выявленные нарушения и замечания		Работы по адаптации объектов	
		есть/ нет	N на плане	N фото	Содержание	Значимо для инвалида (категория)	Содержание	Виды работ
3.1	Коридор (вестибюль, зона ожидания, галерея, балкон)	есть	15,16, 17,18	7,8	-Отсутствие комплексной информации о пути и направлении движения со схемой расположения и функциональным назначением помещений	Все	-Разместить на путях движения комплексную информацию о пути и направлении движения со схемой расположения и функциональным назначением помещений	Орг
3.2	Лестница (внутри здания)	есть	19,20, 21,22	9	4 одинаковые лестницы.	О, С, К	-установить нормативные поручни на высоте 0,9 м со	ТСР

					Межэтажные площадки между лестничными маршами (1.10x2.40), на втором этаже(1.20 x2.40) не соответствуют нормативам -отсутствие второго поручня -лестницы не дублируются пандусами или подъёмными устройствами		второй стороны и горизонтальным завершением на 0,3 м Расширение лестничного проема и межэтажных площадок.	технические решения невозможны
3.3	Пандус (внутри здания)	нет						
3.4	Лифт пассажирский (или подъемник)	нет						
3.5	Дверь	есть	2 этаж: 23,24, 25,26, 1 этаж: 27,28,	10	Дверные проемы на 1 и 2 этажах менее 0,9 м . Ненормативное размещение информационных обозначений помещений	К Все	Расширение дверных проемов Установить информационные рельефные таблички к каждому помещению рядом с дверью на высоте 1,4 до 1,75 м со стороны дверной ручки	технические решения невозможны ТСР
3.6	Пути эвакуации (в т.ч. зоны безопасности)	есть	1,2	11	Запасные выходы со стороны улице требуют	Все	-произвести капитальный ремонт запасных выходов	Ремонт

					капитального ремонта. Нет поручня, старые ступеньки.		
	ОБЩИЕ требования к зоне						

II. Заключение по зоне:

Наименование структурно-функциональной зоны	Состояние доступности <*> (к пункту 3.4 Акта обследования ОСИ)	Приложение		Рекомендации по адаптации (вид работы) <***> к пункту 4.1 Акта обследования ОСИ
		N на плане	N фото	
Пути (путей) движения внутри здания (в т.ч. путей эвакуации)	ДЧ-И (О,Г,У);ДУ (С); ВНД (К).	1,2, 23-28	7-11	Организационные мероприятия, индивидуальное решение с ТСР, ремонт

 <*> Указывается: ДП-В - доступно полностью всем; ДП-И (К, О, С, Г, У) - доступно полностью избирательно (указать категории инвалидов); ДЧ-В - доступно частично всем; ДЧ-И (К, О, С, Г, У) - доступно частично избирательно (указать категории инвалидов); ДУ - доступно условно, ВНД - недоступно.

<***> Указывается один из вариантов: не нуждается; ремонт (текущий, капитальный); индивидуальное решение с ТСР; технические решения невозможны - организация альтернативной формы обслуживания.

Комментарий к заключению: _____

фото 12



фото 13



фото 14



фото 15



фото 16



фото 17



Приложение 4(Г)
к Акту обследования ОСИ
к паспорту доступности ОСИ
N 03.01/2/15-1
от "28" ноября 2017 г.

I. Результаты обследования:
4. Зоны целевого назначения здания
(целевого посещения объекта)

Вариант I - зона обслуживания инвалидов

**муниципального дошкольного образовательного учреждения «Детский сад «Березка», 152020, Ярославская область,
г. Переславль-Залесский, ул. 50 лет Комсомола д.6**

N п/п	Наименование функционально-планировочного элемента	Наличие элемента			Выявленные нарушения и замечания		Работы по адаптации объектов	
		есть/ нет	N на плане	N фото	Содержание	Значимо для инва- лида (ка- тегория)	Содер- жание	Виды работ
4.1	Кабинетная форма обслуживания	есть	План 1 этажа 30-36 План 2 этажа 37-41	12-15	-ширина дверных проёмов – менее 0,9м, -не выделены места для инвалидов на креслах – колясках в групповом помещении -ненормативное размещение	К К, С	-расширять узкие дверные проемы -определить места для инвалидов на креслах – колясках в групповом помещении -установить информационные рельефные таблички к каждому помещению	технические решения невозможны индивидуальное решение с

					информационных обозначений помещений, - не организовано донесение информации в доступной форме людям с нарушениями восприятия	С, Г	рядом с дверью на высоте от 1,4 до 1,75 м со стороны дверной ручки. Выделить места с возможностью усиления звука и дублированием звуковой и визуальной информации (приобретение переносной индукционной системы, организация сурдоперевода)	ТСР индивидуальное решение с ТСР
4.2	Зальная форма обслуживания	есть	3,4	16,17	не выделены места для инвалидов на креслах – колясках, инвалидов с нарушением зрения и слуха, -при проведении мероприятий не организовано донесение информации в доступной форме людям с нарушениями восприятия	Все	-выделить в зале не менее 5% мест с возможностью усиления звука и дублированием звуковой и визуальной информации (приобретение переносной индукционной системы, организация сурдоперевода) -выделить в зале места для инвалидов на креслах-колясках	Орг индивидуальное решение с ТСР
4.3	Прилавочная форма обслуживания	нет						

4.4	Форма обслуживания с перемещением по маршруту	нет						
4.5	Кабина индивидуального обслуживания	нет						
	ОБЩИЕ требования к зоне							

II. Заключение по зоне:

Наименование структурно-функциональной зоны	Состояние доступности <*> (к пункту 3.4 Акта обследования ОСИ)	Приложение		Рекомендации по адаптации (вид работы) <***> к пункту 4.1 Акта обследования ОСИ
		N на плане	N фото	
Зоны целевого назначения здания (целевого посещения объекта)	ДЧ-И (О,Г,У);ДУ (С); ВНД (К).	План 1 этажа:3, 30-36 План 2 этажа: 4, 37-41	12-17	Организационные мероприятия, индивидуальное решение с ТСР

 <*> Указывается: ДП-В - доступно полностью всем; ДП-И (К, О, С, Г, У) - доступно полностью избирательно (указать категории инвалидов); ДЧ-В - доступно частично всем; ДЧ-И (К, О, С, Г, У) - доступно частично избирательно (указать категории инвалидов); ДУ - доступно условно, ВНД - недоступно.

<***> Указывается один из вариантов: не нуждается; ремонт (текущий, капитальный); индивидуальное решение с ТСР; технические решения невозможны - организация альтернативной формы обслуживания.

Комментарий к заключению: _____

Приложение 4(II)
к Акту обследования ОСИ
к паспорту доступности ОСИ
N 03.01/2/15-1
от "28" ноября 2017 г.

I. Результаты обследования:
**муниципального дошкольного образовательного учреждения «Детский сад «Березка», 152020, Ярославская область,
г. Переславль-Залесский, ул. 50 лет Комсомола д.6**

4. Зоны целевого назначения здания
(целевого посещения объекта)
Вариант II - места приложения труда

Наименование функционально-планировочного элемента	Наличие элемента			Выявленные нарушения и замечания		Работы по адаптации объектов	
	есть/нет	N на плане	N фото	Содержание	Значимо для инвалида (категория)	Содержание	Виды работ
Место приложения труда	нет						

II. Заключение по зоне:

Наименование структурно-функциональной зоны	Состояние доступности <*> (к пункту 3.4 Акта обследования ОСИ)	Приложение		Рекомендации по адаптации (вид работы) <*> к пункту 4.1 Акта обследования ОСИ
		на плане	N фото	

--	--	--	--	--

<*> Указывается: ДП-В - доступно полностью всем; ДП-И (К, О, С, Г, У) - доступно полностью избирательно (указать категории инвалидов); ДЧ-В - доступно частично всем; ДЧ-И (К, О, С, Г, У) - доступно частично избирательно (указать категории инвалидов); ДУ - доступно условно, ВНД - недоступно.

<***> Указывается один из вариантов: не нуждается; ремонт (текущий, капитальный); индивидуальное решение с ТСР; технические решения невозможны - организация альтернативной формы обслуживания.

Комментарий к заключению: _____

Приложение 4(III)
к Акту обследования ОСИ
к паспорту доступности ОСИ
N 03.01/2/15-1
от "28" ноября 2017 г.

I. Результаты обследования:
**муниципального дошкольного образовательного учреждения «Детский сад «Березка», 152020, Ярославская область,
г. Переславль-Залесский, ул. 50 лет Комсомола д.6**

4. Зоны целевого назначения здания
(целевого посещения объекта)
Вариант III - жилые помещения

Наименование функционально-планировочного элемента	Наличие элемента			Выявленные нарушения и замечания		Работы по адаптации объектов	
	есть/нет	N на плане	N фото	Содержание	Значимо для инвалида (категория)	Содержание	Виды работ
Жилые помещения	нет						

II. Заключение по зоне:

Наименование структурно-функциональной зоны	Состояние доступности <*> (к пункту 3.4 Акта обследования ОСИ)	Приложение		Рекомендации по адаптации (вид работы) <***> к пункту 4.1 Акта обследования ОСИ
		N на плане	N фото	

--	--	--	--	--

<*> Указывается: ДП-В - доступно полностью всем; ДП-И (К, О, С, Г, У) - доступно полностью избирательно (указать категории инвалидов); ДЧ-В - доступно частично всем; ДЧ-И (К, О, С, Г, У) - доступно частично избирательно (указать категории инвалидов); ДУ - доступно условно, ВНД - недоступно.

<***> Указывается один из вариантов: не нуждается; ремонт (текущий, капитальный); индивидуальное решение с ТСР; технические решения невозможны - организация альтернативной формы обслуживания.

Комментарий к заключению: _____

фото 18



фото 19



I. Результаты обследования:
5. Санитарно-гигиенических помещений
муниципального дошкольного образовательного учреждения «Детский сад «Березка», 152020, Ярославская область,
г. Переславль-Залесский, ул. 50 лет Комсомола д.6

N п/п	Наименование функционально- планировочного элемента	Наличие элемента			Выявленные нарушения и замечания		Работы по адаптации объектов	
		есть/ нет	N на плане	N фото	Содержание	Значимо для инвалида (категория)	Содержание	Виды работ
5.1	Туалетная комната	есть	1этаж : 42- 47 2 этаж: 48-53	18,19	-нет поручней -отсутствуют информационные обозначения -нет кабинок -нет крючков для костылей и тростей -нет специализированного туалета для инвалидов на креслах-колясках	Все	-установить поручни -установить крючки для костылей и тростей -разместить информацию	индивидуальное решение с ТСП Орг
5.2	Душевая/ванная комната	нет						
5.3	Бытовая комната (гардеробная)	нет						

ОБЩИЕ требования к зоне						
-------------------------	--	--	--	--	--	--

II. Заключение по зоне:

Наименование структурно-функциональной зоны	Состояние доступности <*> (к пункту 3.4 Акта обследования ОСИ)	Приложение		Рекомендации по адаптации (вид работы) <***> к пункту 4.1 Акта обследования ОСИ
		№ на плане	№ фото	
Санитарно-гигиенических помещений	ДЧ-И (О,Г,У);ДУ (С); ВНД (К).	1этаж: 42-47 2 этаж: 48-53	18,19	Организационные мероприятия, индивидуальное решение с ТСП

 <*> Указывается: ДП-В - доступно полностью всем; ДП-И (К, О, С, Г, У) - доступно полностью избирательно (указать категории инвалидов); ДЧ-В - доступно частично всем; ДЧ-И (К, О, С, Г, У) - доступно частично избирательно (указать категории инвалидов); ДУ - доступно условно, ВНД - недоступно.

<***> Указывается один из вариантов: не нуждается; ремонт (текущий, капитальный); индивидуальное решение с ТСП; технические решения невозможны - организация альтернативной формы обслуживания.

Комментарий к заключению: _____

фото 18
(план эвакуации 1 этажа)

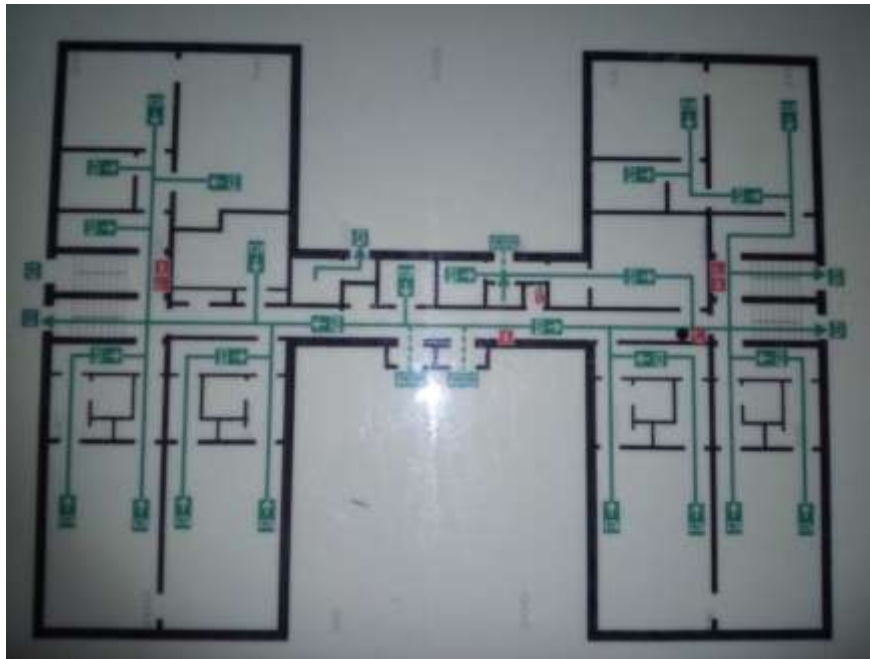
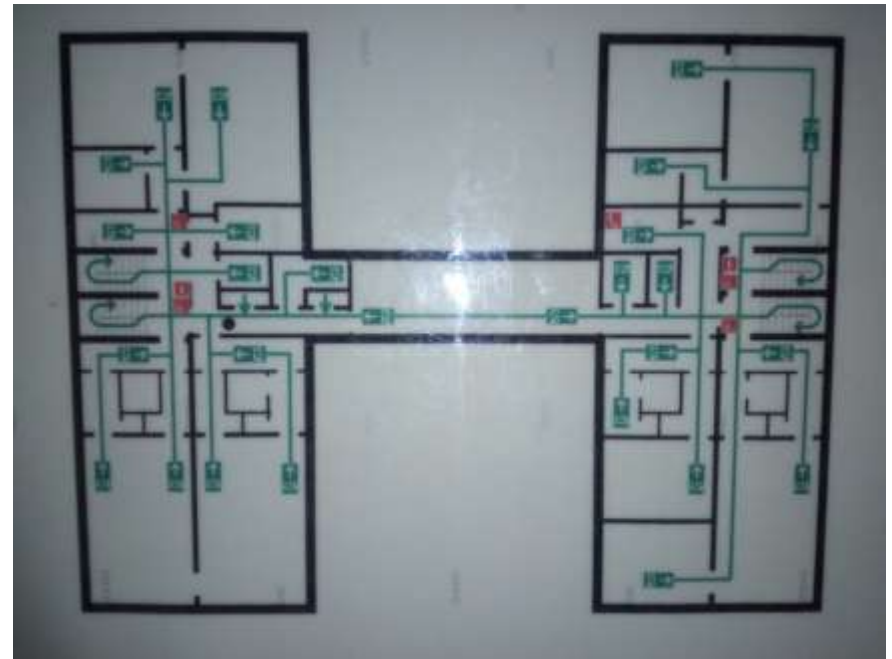


фото 19
(план эвакуации 2 этажа)



I. Результаты обследования:
6. Системы информации на объекте

муниципального дошкольного образовательного учреждения «Детский сад «Березка», 152020, Ярославская область,
г. Переславль-Залесский, ул. 50 лет Комсомола д.6

N п/п	Наименование функционально- планировочного элемента	Наличие элемента			Выявленные нарушения и замечания		Работы по адаптации объектов	
		есть/ нет	N на плане	N фот о	Содержание	Значимо для инвалида (категория)	Содержание	Виды работ
6.1	Визуальные средства	есть	-	20, 21	Нарушены нормативные требования к размещению визуальной информации.	все	Организовать размещение комплексной системы информации	Орг. ТСР
6.2	Акустические средства	нет						
6.3	Тактильные средства	нет						
	ОБЩИЕ требования к зоне							

II. Заключение по зоне:

Наименование структурно-функциональной зоны	Состояние доступности <*> (к пункту 3.4 Акта обследования ОСИ)	Приложение		Рекомендации по адаптации (вид работы) <***> к пункту 4.1 Акта обследования ОСИ
		№ на плане	№ фото	
Системы информации на объекте	ДЧ-И (О,Г,У);ДУ (С); ВНД (К).	-	20,21	Организационные мероприятия, индивидуальное решение с ТСР

 <*> Указывается: ДП-В - доступно полностью всем; ДП-И (К, О, С, Г, У) - доступно полностью избирательно (указать категории инвалидов); ДЧ-В - доступно частично всем; ДЧ-И (К, О, С, Г, У) - доступно частично избирательно (указать категории инвалидов); ДУ - доступно условно, ВНД - недоступно.

<***> Указывается один из вариантов: не нуждается; ремонт (текущий, капитальный); индивидуальное решение с ТСР; технические решения невозможны - организация альтернативной формы обслуживания.

Комментарий к заключению: _____